

B-REKORD®

REDŐNYRENDSZER

Előkészítési munkálatok
a B-REKORD® redőny fogadásához

3

FALAZATBA
BEÉPÍTVE

ABLAK
BEÉPÍTÉS

ÁRAM-
ELLÁTÁS

KÁVA
KIALAKÍTÁS

PÁRKÁNY
BEÉPÍTÉS

A REDŐNY
FOGADÁSÁRA
ELŐKÉSZÍTVE

*Azért választottam
a B-Rekordot, mert
a legjobbat akarom!*

Tisztelt Építető! Ön a B-REKORD® redőnytöket választotta...

B-REKORD®

...egy termékcsalád első elemét, ami később fogadni tudja a **B-REKORD® REDŐNY ÉS SZÚNYOGHÁLÓ RENDSZER** alkatrészeit. Ez a saját fejlesztésű termékcsalád egy könnyen szerelhető sokoldalú rendszer, ami jó pár dologban eltér az évtizedek óta elterjedt redőnyös megoldásoktól. A leglényegesebb különbség az egyéb redőnytípusokhoz képest, hogy a falazáskor az épületbe beépített B-REKORD® redőnytökbbe **a redőny csak az építkezés utolsó fázisában kerül beszerelésre.**

Közös célunk, hogy az Ön otthonában a redőny és a szúnyogháló rendszer a megbízhatósága mellett az épület dísze is legyen. Ennek érdekében ismertetjük a fontos technológiai részleteket a redőnytök körüli munkálatokra vonatkozóan.

ABLAK BEÉPÍTÉS



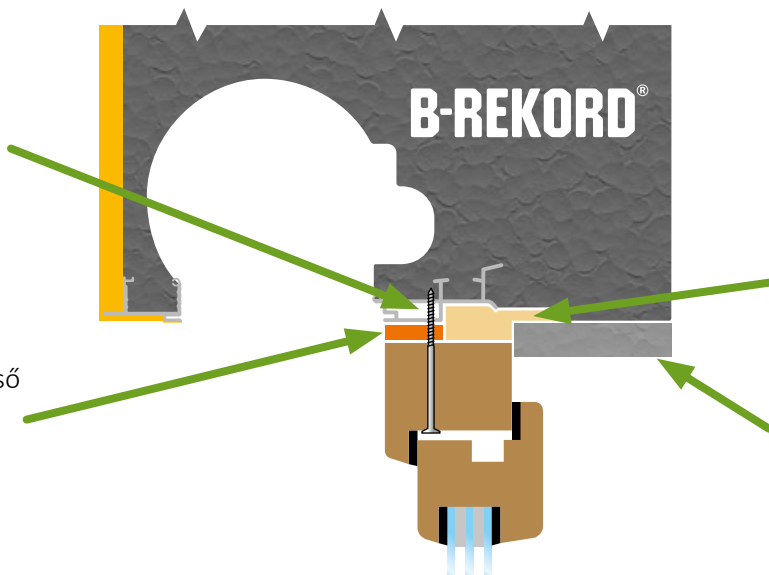
B-REKORD® gerincére ragasztott azonosító matrica kijelöli az ablak külső síkját. Ezt pontosan követni kell!

STABIL ABLAKRÖGZÍTÉS

Az ablak a B-REKORD® alumínium gerinchez **csavarozandó.**

PÁRAZÁRÁS

Az alumínium gerinc külső éle és a nyílászáró közé **párazáró duzzadó szalagot** kell alkalmazni.



A HŐHÍD KIALAKULÁSA ELLEN

Belülről a felső PU hab csatornát teljesen ki kell tölteni **PU habbal!**

Alul a vakolat helyett 2-3 cm-es **szigetelő lapot** kell felragasztani.

ÁRAMELLÁTÁS az elektromos redőnyhöz

A redőnymotor, egy a redőny 40 mm-es acél tengelyébe helyezett 230 V-os, 100 W-os csőmotor. Mindegy, hogy melyik oldalról kerül beépítésre, ezért a tok kábelezése is bármelyik oldalon megfelelő. Lényeg, hogy a redőnyalagútnak a falazatba **oldalt benyúló szakaszában kapjon helyet.**

A motorok megbízható beépített rádió adó-vevővel rendelkeznek, fali kapcsoló nélkül is komfortos variációkban lehet őket működtetni egyedi, csoport és időprogramos távirányítókkal. Kapható internetes, okostelefonos működtetést segítő adapter is. A rádiós motoroknak nem kell fali kapcsolót kábelezni, elég a redőnytökbbe kiépített tápellátás.



Tipp: Gurtinis kiépítés esetén is kábelezék be a redőnytöket, a későbbi automatizálás lehetőségét megteremtve!



KÁVA KIALAKÍTÁS

A KÁVAZÁRÓ BEÁLLÍTÁSA!

A szigetelőkör kalapáccsal a helyére ütögethető.

A vízszintes éleknek alá kell fordulni a hálónál!

B-REKORD
www.b-rekord.hu

Vakolás után ez az alumínium nem látszódhat!



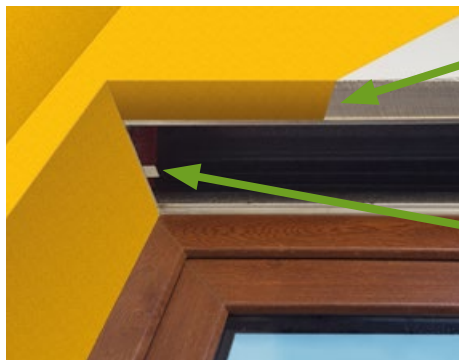
A tokok külső élére a gyártás során egy **zöld matricát** ragasztunk, ez a szigetelés és vakolás élkialakítására figyelmeztet.

ABLAKKÁVA-SZIGETELÉS



A káva szigetelés felragasztásakor az itt látható alumínium fedél fogadót (10×15 mm-es L profil) a szigeteléssel egy síkba kell ütögetni.

HÁLÓZÁS, VAKOLÁS



A B-REKORD® alsó, vízszintes élére a hálóval alá kell fordulni.

A színezés után csak a kis alumínium fedélrögzítő fül látszani.

REDŐNYTOK A NYÍLÁSZÁRÓ SAROK SOROLÁSÁHOZ

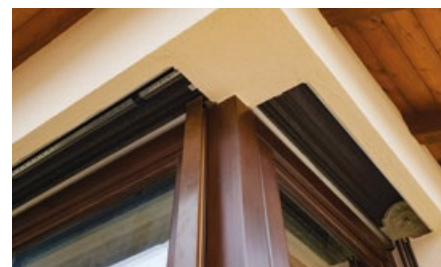
Szögbe vágva, felszerelve



Hálózva

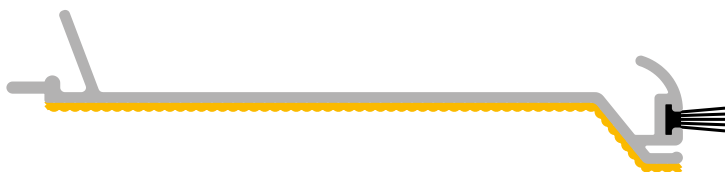


Színre vakolva

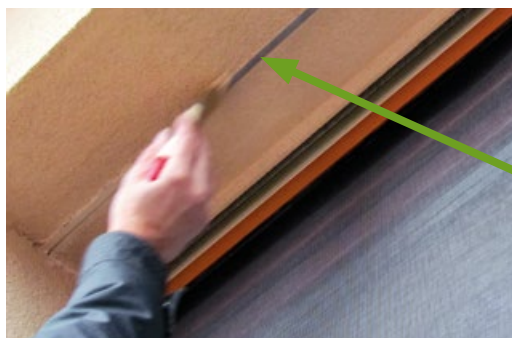


SZERELŐFEDÉL

A szerelőfedél a B-REKORD® redőnyrendszer egyik látványos eleme, amely egy **saját tervezésű sajtolt alumínium profil**. A behúzott 15 mm-es kefe a redőny és a fedél közti rést szűkíti.



A fedél műgyantás, homokos anyaggal érdesített látszó felületét a redőnyös a vakolat színére kikevertetett **homlokzati festékkel** festi színre.



A vakolatot és a szerelőfedeleket elválasztó 7 mm-es kiálló alumínium csík helyszíni festésére a redőny beépítésekor kerül sor.



Tipp: A fedél színezéséhez érdemes a vakolat szállítójától **3 liter homlokzati festéket** is a vakolattal együtt beszerezni!

A színrevakolt, redőnyszerelésre előkészített B-REKORD® redőnytok



PÁRKÁNY BEÉPÍTÉS

KŐPÁRKÁNY

A kőpárkányt a **színre vakolás előtt**, a függőleges kávéba oldalanként **2-3 cm-t bevésve kell felrakni**. A párazáró színvakolat ehhez zár, a nedvességet nem engedi a párkány mellett a falba szivárogni. *A rövid párkány sziloplaszttal való kikenése nem megoldás!*

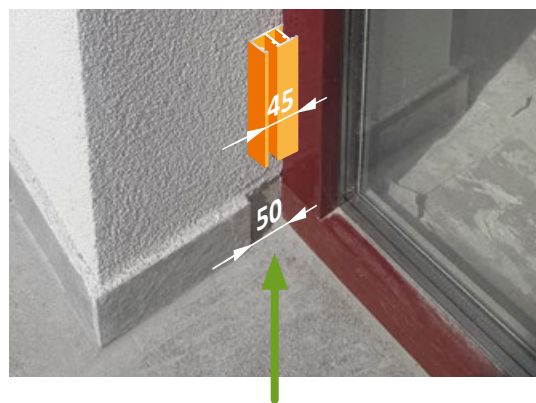
A helyesen beépített párkányra ül a redőnylevezető sín.



LEMEZPÁRKÁNY



A lemezpárkányhoz a gyártók végzáró elemet is adnak. Ezeknek az a szerepe, hogy a függőleges kávéra csapó eső ne tudjon a párkány alá szivárogni. Ezt a párkánytípust is a kávaszigetelés után, de a fal színezése előtt kell felszerelni, úgy, hogy a végzáró elem a képen láthatóan a **teljes szélességben a szigetelésbe legyen süllyesztve**. Az ettől eltérő, sziloplaszttal kikenetett párkánybeépítés garantálja a csapadék párkány alá szivárgását, a fal rohadását, ráadásul a redőnylevezető síneknek is útban van!



Sarkalatos részlet az erkélyajtók redőnylevezető sínjének és a terasz lábazati csempéjének találkozására. Azzal kell számolni, hogy a B-REKORD® redőnylevezető sín 45 mm magas. A későbbi rombolásokat elkerülendő, a képen látható módon **50 mm-es helyet kell hagyni** a redőny sín részére, vagy a beforduló lábazati csempét a redőny szerelés után kell felrakni.



B-REKORD®

A B-REKORD® rendszeralkatrészekkel redőnyt és szúnyoghálót beépítő partnereinkről érdeklődjön nálunk!

A mottónk:

Kis odafigyeléssel, a technológiák betartásával, ugyanannyi beépített anyagból egy tökéletes házat is fel lehet építeni!

A B-REKORD® redőnyrendszerrel és a szúnyogháló megoldásokról bővebben a 4. számú prospektusunkból tájékozódhat.

B-REKORD®
REDŐNYRENDSZER
SZÚNYOGHÁLÓVAL

4